



TECNOLOGIA DA
INFORMAÇÃO
no setor de petróleo e gás

Em todas as dimensões

Novas ferramentas de TI são desenvolvidas a cada dia para atender às demandas de todos os setores da sociedade. Quanto maiores os desafios e mais complexas as atividades, mais necessárias se fazem as soluções tecnológicas que possibilitem às organizações superar as dificuldades e, até mesmo, quebrar paradigmas. Mediante este cenário, o setor de TI vem alavancando seus negócios por meio da inovação e dos investimentos em soluções diferenciadas, assim como no desenvolvimento de novas aplicações para tecnologias já utilizadas tradicionalmente, como o 2D, 3D e 4D, ferramentas essenciais para indústrias de vários setores. Ou seja: o importante é buscar, sempre, novas dimensões para o uso da TI.

por **Beatriz Cardoso**

Diedro agiliza detalhamento e aprovação de projetos com soluções SolidWorks

Especializada em desenvolvimento de máquinas especiais para engenharia mecânica, empresa migra para ambiente CAD 3D e reestrutura apresentação de desenhos dos produtos.

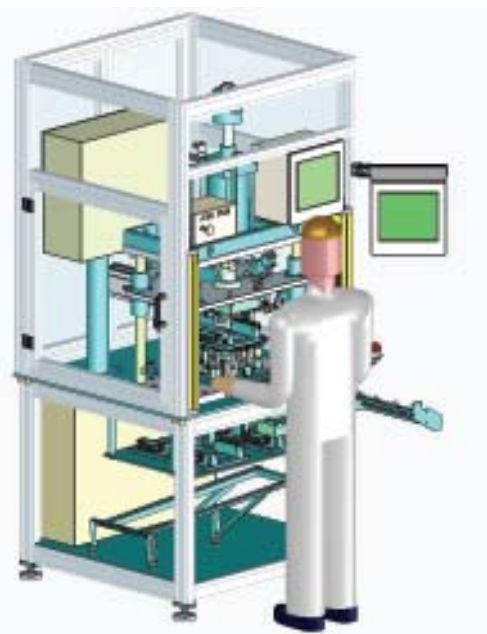
Em uma indústria em que não há linha de produção e cada novo produto desenvolvido é único, sem precedentes em todo o mundo, a visualização da máquina antes da fabricação se torna essencial para a satisfação do cliente. É nesse cenário desafiador e nada rotineiro que a Diedro Projetos atua como empresa especializada em projetos de engenharia mecânica para automação industrial, desenvolvendo máquinas especiais para montagem, teste, soldagem, controle, extrusão, usinagens, ferramentas especiais e automação de linhas de montagem de componentes. “Nossos projetos são singulares. Cada produto deve ser uma solução criativa e inovadora, construída especificamente de acordo com as medidas reportadas pelo cliente”, explica Pércio Enache, diretor da Diedro Projetos, que atende, entre outros, aos segmentos de indústria de linha branca, materiais ferroviários, autopeças e montadoras.

Na busca pela qualidade de seus produtos e, principalmente, pela excelência nos processos de visualização e aprovação dos projetos, a Diedro sentiu a necessidade de migrar, em 2001, seu ambiente para uma ferramenta de CAD 3D. “Começamos a receber dos clientes arquivos de produto em 3D e estava cada vez mais complicado trabalhar com o 2D. Após realizarmos algumas pesquisas com as opções disponíveis no mercado, o SolidWorks foi escolhido por ser uma ferramenta com muitos recursos e por ser uma solução bastante interativa e fácil de usar”, analisa Enache.

Ferramentas de suporte

Marca já consolidada no mercado de serviços de engenharia, a Diedro Projetos, fundada em 2000, aposta na riqueza de detalhes dos projetos para garantir que seus clientes não tenham imprevistos na fabricação dos equipamentos. “Com o SolidWorks, temos como resultado a geração de uma documentação detalhada, o que garante qualidade e agilidade no desenvolvimento dos projetos, pro-

Ilustração: SolidWorks



porcionando ao cliente um retorno de investimento no menor tempo possível”, afirma o diretor. O acompanhamento do projeto é realizado com o formato de visualização 3D do eDrawings e, depois de terminado o detalhamento dos produtos, toda documentação é entregue em uma área de acesso restrito no *site* da companhia, garantindo segurança e rapidez.

“Hoje, a velocidade para se lançar um novo produto no mercado obriga todos a um aperfeiçoamento constante. O SolidWorks colabora no modo de desenvolver e apresentar o projeto. Com a ajuda da ferramenta eDrawings, os envolvidos na aprovação têm uma visão 3D do produto ou equipamento e, assim, ficamos focados no conceito do projeto e não na leitura e interpretação do desenho 2D”, ressalta Enache. A nova forma de enxergar o produto, segundo o diretor, auxilia até no detalhamento dos projetos, pois as reuniões com

os clientes passaram a ser mais "técnicas" e menos focadas na "didática – entendimento dos desenhos em 2D.

Além da apresentação dos projetos, que foram completamente reestruturados com o eDrawings, a Diedro adotou também o COSMOSXpress, ferramenta SolidWorks para análise dos desenhos. "Ganhamos ainda mais qualidade e enriquecemos os projetos com o COSMOSXpress, que testa a resistência das peças antes da fabricação. Esse recurso agregado ao eDrawings proporciona muito mais rapidez no processo de aprovação dos projetos pelo cliente", destaca Pércio Enache. O executivo enfatiza também o atendimento e o suporte recebidos da CADWorks, revenda SolidWorks responsável pela Diedro. "A CADWorks é uma excelente parceira, que nos tem ajudado a crescer neste mercado em grande transformação. Os seus profissionais desempenham o árduo trabalho de informar e instruir o correto uso do SolidWorks e de outros produtos, o que leva a um aprendizado rápido e sem traumas", avalia.

União de especialistas

Desde 2001 a Diedro Projetos atua nas mais diversas áreas de projetos mecânicos. Sua especialidade é desenvolver projetos de máquinas especiais para montagem, teste, soldagem, controle, extrusão, usinagens, ferramentas especiais e automação de linhas de montagem de componentes para os mais diversos produtos. A empresa atende a diferentes setores da indústria como de linha branca, materiais ferroviários, autopeças, montadoras e outras. A Diedro Projetos alia experiência, tecnologia e uma equipe entrosada que é especializada no desenvolvimento de projetos mecânicos e no uso de uma poderosa ferramenta de modelagem 3D em favor de seus clientes (www.diedro.com.br).

A SolidWorks Corporation, empresa da Dassault Systèmes S/A, desenvolve e comercializa *softwares* de projeto mecânico, análise e gerenciamento de dados de produtos. A empresa é líder no fornecimento de tecnologia CAD 3D, oferecendo *softwares* intuitivo e de alto desempenho que auxilia as equipes de *design* a projetar produtos superiores. ■

Dassault Systèmes lança ENOVIA MatrixOne 10.8

Empresa disponibiliza tecnologia V6 para implementar PLM 2.0 em nova versão do produto.

A DASSAULT SYSTÈMES, LÍDER MUNDIAL em 3D e soluções Product Lifecycle Management (PLM), anuncia o lançamento do ENOVIA MatrixOne 10.8. A nova versão é um grande passo na estratégia do produto e a primeira solução baseada na plataforma V6 capacitada para dar suporte à adoção de PLM 2.0.

"O ENOVIA MatrixOne 10.8 é o futuro dos serviços e ofertas de PLM", destaca **Marcos Figueiredo**, diretor geral da DS no Brasil. "Com a adoção da solução, usuários estarão prontos para a V6. ENOVIA MatrixOne 10.8 é uma etapa significativa na estratégia de SOA para PLM da DS e para controle e acesso a qualquer gerenciamento de propriedade intelectual (Intellectual Property/IP) relacionado a PLM dentro da empresa."



O ENOVIA MatrixOne 10.8 é o principal colaborador dos conceitos apresentados pela V6. A plataforma única de PLM permite gerenciamento de IP com o compromisso da companhia em entregar soluções que acelerem a adoção de inovações industriais e aplicações, suportando estratégias de PLM nos mercados de maior interesse da Dassault Systèmes, além de oferecer acesso a toda a propriedade intelectual relacionada a PLM dentro da companhia.

A V6 proporciona inovação global colaborativa, na qual as comunidades virtuais em companhias multina-

cionais e suas cadeias de fornecedores podem interagir em cooperação entre si, e apóia a criação de comunidades *on-line* que precisem reutilizar, compartilhar, experimentar, colaborar e criar propriedade intelectual. Além destes fatores, os clientes também podem usufruir da tecnologia de navegação 3DLive para experimentar propriedade intelectual em tempo real, pela Internet.

A adoção da nova plataforma V6 proporciona custo reduzido de propriedade. A combinação do melhor do *on-line* e do universo SOA, com as potencialidades de PLM, faz da V6 a plataforma com implementação mais rápida e com menores custos de operação.

"Os processos de negócios PLM são dinâmicos e apresentam vantagens competitivas baseadas em melhores práticas por meio do ciclo de vida de PLM que inclui modelagem, simulação, produção, sustentação e gerenciamento de programas", completa Figueiredo.

Pioneira em 3D – Como líder mundial em soluções 3D e soluções PLM, a Dassault Systèmes oferece qualidade para mais de 100 mil clientes em 80 países. Pioneira no mercado de *software* 3D desde 1981, a Dassault Systèmes desenvolve e comercializa *software* e serviços de aplicação PLM, que oferecem suporte a processos industriais, proporcionando uma visão 3D completa do ciclo de vida dos produtos, desde sua concepção até sua manutenção e reciclagem. ■

Empresa incubada no CDT recebe *capital angel* e triplica faturamento

A RedeCom Informática, empresa incubada pelo Centro de Apoio ao Desenvolvimento Tecnológico (CDT), da Universidade de Brasília (UnB), começa 2008 com o pé direito: ampliou horizontes e pretende alçar vôos mais altos; conquistou parceiros gigantes, entre eles a B2Br, que permitiu à empresa atuar em São Paulo, Rio de Janeiro, Curitiba e Belo Horizonte. Outros grandes nomes também são parceiros, como Hoffmann, Furukawa e Tass Segurança Eletrônica. Além disso, a empresa acaba de receber um *capital angel*, que é o aporte em dinheiro de um investidor.

Neste negócio, os chamados *angel investors* auxiliam no desenvolvimento da empresa, com aconselhamento e indicando contatos que possibilitem o surgimento de novos projetos ou parcerias. A grande vantagem é que, neste caso, não há pagamento de juros por parte dos empreendedores. Por outro lado, os *angel investors* pedem uma pequena participação na sociedade da empresa e, de modo geral, esperam crescer junto com ela. A empresa triplicou o faturamento e hoje conta com 23 funcionários. O objetivo é aumentar ainda mais a rede de clientes, gerando 50 empregos.

Esta é uma excelente oportunidade para a RedeCom, incubada desde 2003. Ela promove soluções tecnológicas e de inovação para diversos tipos de negócios e eventos. "Usamos muito os serviços da incubadora, que nos orienta, presta consultoria contábil, financeira e de marketing. Queremos usar muito mais!", declara o proprietário Etiere do Carmo.

De acordo com ele, a RedeCom cresceu em objetivos e em projetos. "Agora somos *open source*, ou seja, agregamos serviços de acordo com as necessidades dos clientes." Além disso, o aporte financeiro deu fôlego e está sendo possível continuar com o negócio e preparar a empresa para receber novos e maiores recursos nos próximos meses. Antes, a empresa se reduzia



apenas a fazer serviços de Internet condominiais e serviços Voip.

Para dar solidez aos serviços oferecidos pela RedeCom, a empresa conseguiu certificados importantes, entre eles a AMP-TYCO (líder no mercado mundial de sistemas de conexão), Wi-Fi, Taitell Telecom (que comercializa produtos na área de rede interna especializada em Voip), Nexans (dedicada a produtos de segurança em cabeamento), Conselho Regional de Engenharia, Arquitetura e Agronomia do Distrito Federal (Crea-DF), CiscoSystems, Oracle, Microsoft, IBM, entre outras.

"As perspectivas para 2008 estão ótimas, estamos atuando em frentes diversas com soluções em comunicação, engenharia e conectividade", finaliza Etiere. ■

Beraca reestrutura área de TI visando a expansão no mercado externo

Empresa firma parceria com a Agtech para a elaboração do seu Plano Diretor de Informática, que inclui adoção das melhores práticas do ITIL.

COM A NECESSIDADE DE AUMENTAR a eficiência da sua área de TI e atingir os objetivos comerciais, a empresa do setor químico Beraca fechou um contrato com a Agtech, empresa de tecnologia especializada em gestão de ambientes críticos de TI e segurança da informação, para a elaboração do seu Plano Diretor de Informática (PDI) baseado nas melhores práticas de ITIL.

De acordo com Wellington Rogério, gerente Administrativo-Financeiro da Beraca, a empresa vem crescendo de forma acelerada e o próximo passo é a sua internacionalização. "Adotar as melhores práticas internacionais de governança em TI aplicadas ao ambiente de negócio da empresa, é extremamente estratégico para o aumento generalizado de *performance* da Beraca. Considero a gestão de TI a retaguarda para continuarmos neste ritmo de crescimento", assinala o gerente.

O PDI da Beraca desenvolvido pela Agtech estabelece um planejamento minucioso, com tempos e prazos extremamente audaciosos, envolvendo todos os processos de negócio, necessidades de infra-estrutura e uso de TI, bem como a adequação dos recursos financeiros e humanos a fim de tornar a atuação do grupo mais econômica e eficaz. "Foi feita uma análise de identificação do nível de alinhamento e maturidade dos atuais serviços de TI em relação aos padrões atuais de mercado. O diagnóstico inclui as recomendações de estratégia e atividades para aumentar significativamente a produtividade de todos os departamentos da empresa e o início imediato da adoção das melhores práticas do ITIL", ressalta Marcelo Schiavo, diretor executivo da Agtech.

A Beraca já está em fase de implantação das seguintes disciplinas: gerência de incidentes, gerência de problemas e gerência de mudanças. "Esperamos com a adequação das melhores práticas do mercado em conjunto com o ITIL, em curto prazo, a melhor integração dos processos internos visando o aumento geral de pro-



Foto: Banco de Imagens Stock.xing

dutividade e melhoria na qualidade dos nossos produtos e serviços", destaca Wellington.

Referência no mercado – A Beraca é uma autêntica empresa brasileira, com abordagem internacional, que iniciou suas operações em 1956. Oferece ingredientes, produtos e serviços a diversos mercados, atuando em quatro divisões: Animal Nutrition & Health, Food Ingredients, Health & Personal Care e Water Technologies. O desenvolvimento de seus produtos conta com o conhecimento e tecnologia 100% nacionais, fator que contribui para o Brasil se tornar referência em pesquisa de produtos em prol de um mundo sustentável.

Fundada em 2001, a Agtech Agents of Technologies é uma empresa especializada em tecnologias *open source*, proporcionando aos clientes alternativas com baixos investimentos e alta confiabilidade. Oferece consultoria, integração de sistemas e operações gerenciadas, incluindo *outsourcing* de serviços, segurança em ambientes críticos, desenvolvimento de soluções com códigos abertos, além da gestão de ambiente Unix, Intel, ERP e DB, com excelência operacional. ■

www.tnppetroleo.com.br
informação que repercute



Sisgraph lança solução para geração de isométricos de tubulação

SmartPlant Isometrics beneficiará segmentos de óleo e gás, química e petroquímica

A SISGRAPH ACABA DE ANUNCIAR o lançamento do SmartPlant® Isometrics, uma evolução do já conhecido I-Sketch, solução da Intergraph para isométricos de tubulação em projetos greenfield (construções novas a partir de uma área "virgem") e brownfield (expansões, modificações ou atualizações de instalações existentes).

O SmartPlant® Isometrics é uma peça importante na cadeia de valor de isométricos digitais desenvolvidos pela Intergraph, que leva em consideração o gerenciamento eletrônico de informações associada à tubulação durante todo o ciclo de vida de uma planta, desde a definição do projeto até os detalhes de fabricação e, por último, na operação e manutenção.

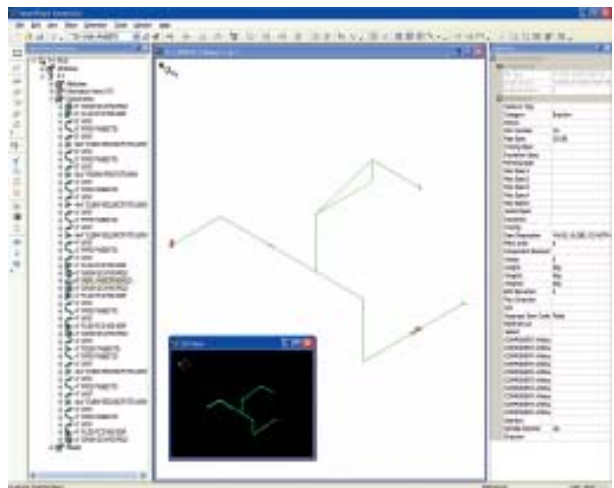
Baseado na tecnologia ISOGEN, padrão de mercado para geração automática de isométricos de tubulação, o SmartPlant Isometrics permite que seus usuários façam esquemáticos dos sistemas de tubulação em alguns minutos e gerem desenhos isométricos com lista de material (BOMs) em segundos, enquanto que em pacotes CAD 2D convencionais ou com desenhos manuais, os isométricos geralmente levam muitas horas para serem terminados. Estes resultados significam reduções substanciais de custo e aumento de produtividade na geração de isométricos de tubulação.

"A Enning, uma das maiores empresas da Alemanha no segmento de sistemas de tubulação e construção de plantas, adotou o SmartPlant Isometrics como um componente vital para aprimorar a eficiência no manuseio de dados de tubulações do P&ID através do projeto, fabricação e construção na operação da planta", disse Matthias Sadus, diretor chefe de engenharia e computação da Enning. "A habilidade da ferramenta em lidar com múltiplas tubulações e sistemas de tubulação em conjunto com o SmartPlant Spoolgen será importante na nossa cadeia de valor de isométricos digitais."

Uma vez projetada a tubulação, os dados digitais (desenhos, materiais, soldas, comprimento dos cortes do tubo etc.) podem ser transferidos eletronicamente para a fabricação, onde ele será processado para definir spools e desenhos usando o SmartPlant Spoolgen.

O SmartPlant Isometrics integra-se com todos os outros principais sistemas de projetos 3D de plantas e contém todos os recursos chave do I-Sketch, enquanto acrescenta as seguintes funcionalidades:

- Permite o projeto de várias linhas de tubulação dentro de uma mesma sessão
- Permite a visualização em 3D dos isométricos, instantânea e em escala



- Permite a visualização simultânea em 3D de múltiplas tubulações, facilitando a modelagem de locais confinados e o controle de interferências com tubulações novas existentes

Com o acréscimo dessas novas funcionalidades, o SmartPlant Isometrics atende os desafios de projeto e documentação enfrentado pelas EPCs, Fabricantes e Owner/Operators. E, assim como o I-Sketch, ele não necessita de pré-requisitos em termos de conhecimentos de CAD ou experiências anteriores, e é extremamente fácil de aprender e utilizar.

Com 25 anos de inovações tecnológicas, a SISGRAPH vem acompanhando a evolução e os novos desafios do mercado, visando sempre atender às necessidades de seus clientes. A combinação única de softwares de alta tecnologia da Intergraph com os serviços de suporte, consultoria e treinamento prestados pela SISGRAPH na América Latina, Caribe e México, faz da nossa solução a líder de mercado nas áreas de projetos de plataformas de petróleo e de indústrias de processos, geoprocessamento, gerenciamento de redes de distribuição e de centros de operações de emergência. ■